

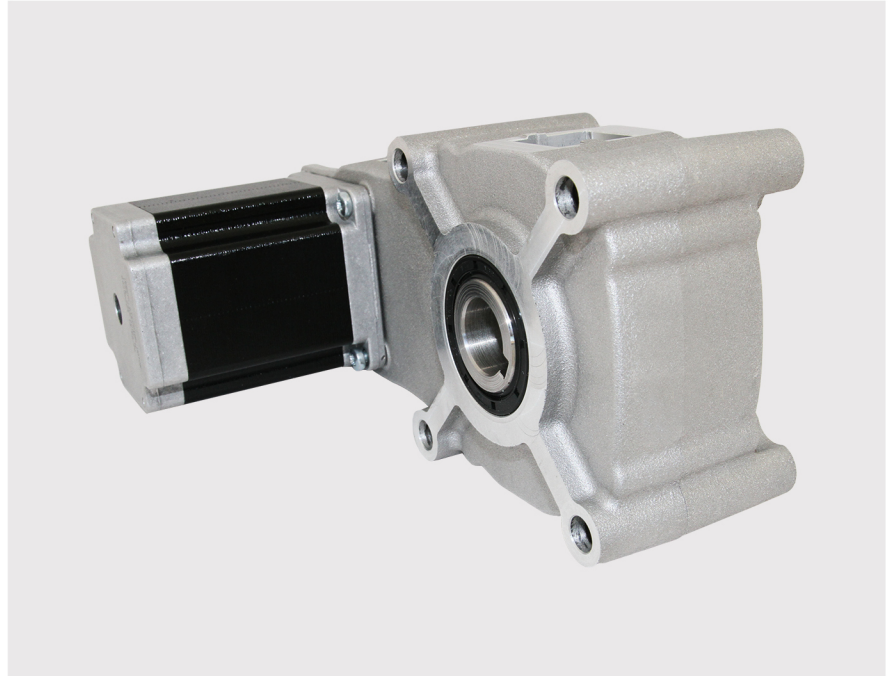


Feinwerktechnik

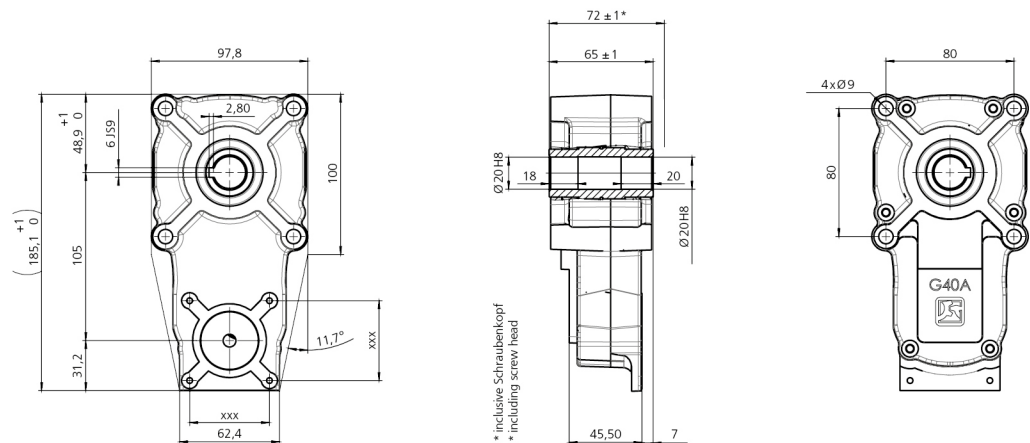
Stirnradgetriebe G40A

Anwendungen

- Heizungstechnik
- Antriebstechnik
- Steuerungstechnik
- Regeltechnik
- Fördertechnik
- Apparatebau



Abmaße



Technische Daten

Leistung		Merkmale
Dauerdrehmoment:	bis 45 Nm	geschlossenes, gedichtetes Aluminiumsandgussgehäuse
Spitzendrehmoment (kurzzeitig):	bis 50 Nm	Zahnräder aus gehärtetem Einsatzstahl
Zulässige Abtriebswellenbelastung:	Axial: 500 N, Radial: 1000 N	Abtriebswelle als Hohlwelle oder nach Kundenwunsch
Temperaturbereich:	-20 bis 80 °C	Lagerung der Radsätze mit Rillenkugellagern



FeinwerkTechnik

Stirnradgetriebe G40A

Übersetzungen

Motor		Getriebe						
n [1/min]	M [Nm]	i	Stufen	Wirkung	n [1/min]	M [Nm]	M max [Nm]	P [W]
3000	0,341	100	4	0,73	30,000	25	30	78,53
3000	0,171	200	4	0,73	15,000	25	30	39,27
3000	0,114	300	4	0,73	10,000	25	30	26,18
3000	0,126	325	4	0,73	9,231	30	35	29,00
3000	0,102	400	4	0,73	7,500	30	35	23,56
3000	0,096	500	4	0,73	6,000	35	40	21,99
3000	0,099	550	4	0,73	5,455	40	45	22,85
3000	0,091	600	4	0,73	5,000	40	45	20,94
3000	0,078	700	4	0,73	4,286	40	45	17,95
3000	0,073	750	4	0,73	4,000	40	45	16,75

Motor		Getriebe						
n [1/min]	M [Nm]	i	Stufen	Wirkung	n [1/min]	M [Nm]	M max [Nm]	P [W]
1500	0,410	100	4	0,73	15,000	30	35	47,12
1500	0,205	200	4	0,73	7,500	30	35	23,56
1500	0,137	300	4	0,73	5,000	30	35	15,71
1500	0,147	325	4	0,73	4,615	35	40	16,92
1500	0,120	400	4	0,73	3,750	35	40	13,74
1500	0,109	500	4	0,73	3,000	40	45	12,57
1500	0,112	550	4	0,73	2,727	45	50	12,85
1500	0,102	600	4	0,73	2,500	45	50	11,78
1500	0,088	700	4	0,73	2,143	45	50	10,10
1500	0,082	750	4	0,73	2,000	45	50	9,42

Notizen:
